

Köln kartiert

Raderthal

GEO-Tag der Natur 2019

Inventur der Tiere und Pflanzen



Köln kartiert

Die in dieser Broschüre publizierten Ergebnisse sind im Rahmen von *Köln kartiert* zusammengetragen worden – einem Programm des BUND Köln zur Kartierung der Kölner Fauna und Flora.

Rote Liste

In der Broschüre aufgeführten Artenlisten werden zwei Rote Listen beschrieben:

Rote Liste NRW / Rote Liste Deutschland

Legende der Roten Listen

0 = ausgestorben oder verschollen

1 = vom Aussterben bedroht

2 = stark gefährdet

3 = gefährdet

G = Gefährdung unbekanntes Ausmaßes

R = durch extreme Seltenheit (potentiell) gefährdet

S = dank Schutzmaßnahmen gleich, geringer oder nicht gefährdet
(als Zusatz zu, V, 3, 2,1 oder R)

V = Vorwarnliste

D = Daten unzureichend

x = nachgewiesen

- = nicht nachgewiesen

* = ungefährdet

k.A = keine Angabe

Neo= neobiotisches Taxon

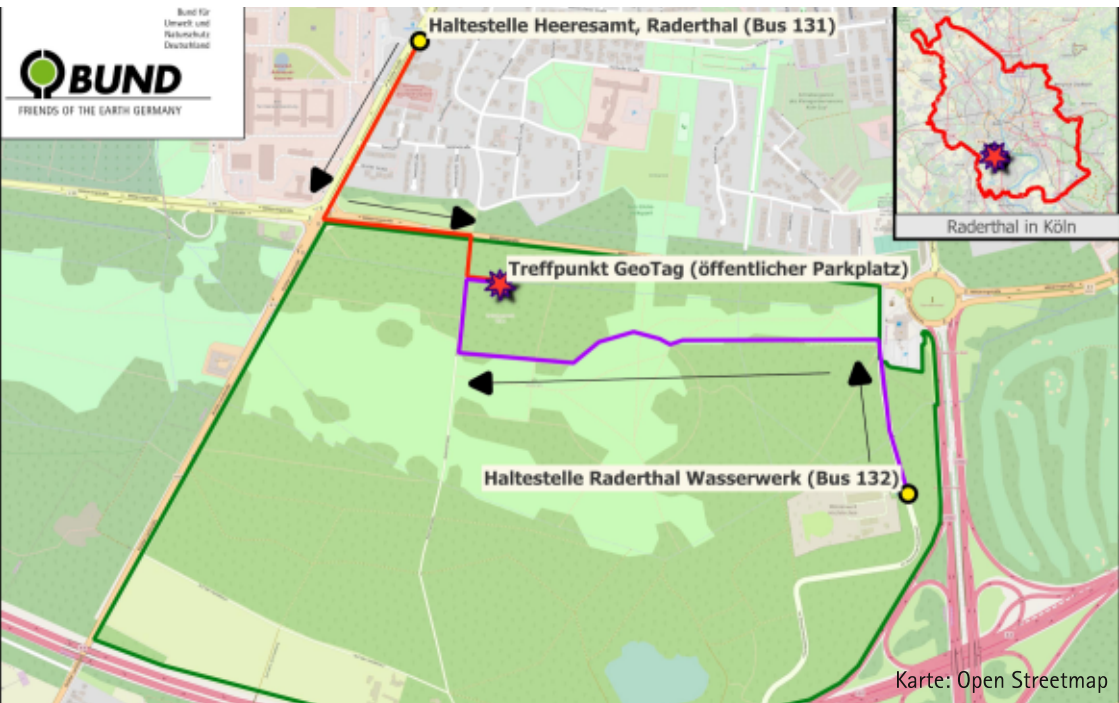
INHALTSVERZEICHNIS

EINLEITUNG	4
TIERE	
Schnecken, Spinnentiere, Krebstiere, Ringelwürmer, Amphibien	6
Insekten	8
Vögel	12
PFLANZEN	13
BODENKARTE	18

Raderthal - GEO-Tag der Natur 2019

Der Geo-Tag der Artenvielfalt 2019 fand am 16. Juni im Kölner Grüngürtel in Raderthal statt.

Durchzogen von der Brühler Landstraße und umgeben von den Anschlüssen am Autobahnkreuz Süd finden sich hier mehrere Mähwiesen. Diese sind von den Straßen durch breite Gehölzsäume abgeschirmt. Hier suchen viele Städter sei es als Spaziergänger, Radfahrer oder Hundebesitzer auf sehr gut ausgebauten Wegen oder auch schmalen Pfaden Erholung. Uns interessierten bei dem GEO-Tag am meisten die Wiesen, die im Gegensatz zu den in der Stadt üblichen Rasen, spannende Arten mit sich bringen.



Bei der ersten Kartierungsrunde zog es die interessierte Gruppe zu den Wiesen jenseits der Brühler Landstraße, wo uns Ralf Fontes ein beachtliches Vorkommen des seltenen „Großen Klappertopf“ (*Rhinanthus angustifolius*) zeigte. Er beobachtet dieses Vorkommen seit mehreren Jahren., welches sich zu seiner und aller Freude auch ausbreitet.

In 2013 wurde in dem Atlas „Köln Kartiert“ in einem benachbarten Quadranten ein weiteres Vorkommen dokumentiert.

Dass Pflanzen wandern, sahen wir bei der letzten Kartierungsrunde, bei der wir – ganz neu – auf der anderen Seite der Brühler Landstraße noch ein kleines Vorkommen fanden.

Die Pflanze ist so selten, dass sie beim Landesamt für Naturschutz auf der Roten Liste NRW der bedrohten Arten mit 3S (Gefährdet ; dank Schutzmaßnahmen gleich, geringer oder nicht mehr gefährdet (als Zusatz zu , V, 3, 2,1 oder R) gelistet ist.

Artenreiche Wiesen sind selten geworden. Allein dadurch hat eine Pflanze, wie der Klappertopf keine guten Überlebenschancen. Hinzu kommt die besondere Lebensweise: Klappertopf-Arten parasitieren als Halbschmarotzer bei anderen Pflanzen, vornehmlich Gräsern. Dieses wirkt sich positiv auf die Pflanzenvielfalt in Wiesen aus, denn ansonsten dominierende Gräser werden etwas geschwächt, somit haben blühende Pflanzen mehr Licht und Raum sich zu etablieren.



Seinen Namen hat der vor allem bei Hummeln favorisierte Klappertopf übrigens, von den bei ihrer Reife in der „Hülle“ klappernden Samen. Wir haben uns gefreut diese und viele andere spannende Tiere und Pflanzen mit vielen Interessierten zusammen auf den Wiesen im Kölner Grüngürtel zu finden.

Wir wünschen viel Freude beim Durchblättern.

TIERE

Klassen: Schnecken, Spinnentiere, Krebstiere, Ringelwürmer, Amphibien

Schnirkelschnecken

Wissenschaftlicher Name	Deutscher Name	Rote Liste
Helix pomatia	Weinbergschnecke	* / *

4

Spinnentiere

Wissenschaftlicher Name	Deutscher Name	Rote Liste
Pardosa amentata	Dunkle Wolfspinne	* / *
Xysticus acerbus	Krabbenspinne	* / *
Synema globosum (M)	Südliche Glanz-Krabbenspinne	V / *
Argiope bruennichi	Wespenspinne	* / *

3

5

Krebstiere

Wissenschaftlicher Name	Deutscher Name	Rote Liste
Oniscus asellus	Mauerassel	k.A. / *
Porcellio scaber	Kellerassel	k.A. / *

Ringelwürmer

Wissenschaftlicher Name	Deutscher Name	Rote Liste
Lumbricus terrestris	Gemeine Regenwurm	k.A. / *

Amphibien

Wissenschaftlicher Name	Deutscher Name	Rote Liste
Bufo bufo	Erdkröte	* / *

2

TIERE



Foto: Merit Koch



Foto: Merit Koch



Foto: Gabriele Falk



Foto: Merit Koch

Klasse: Insekten

Bienen

Wissenschaftlicher Name	Deutscher Name	Rote Liste
<i>Andrena semilaevis</i>	Sandbiene	V / G
<i>Bombus pascuorum</i>	Ackerhummel	* / *
<i>Bombus terrestris</i>	Erdhummel	* / *

Heuschrecken

Wissenschaftlicher Name	Deutscher Name	Rote Liste
<i>Chorthippus parallelus</i>	gem. Grashüpfer	* / *
<i>Leptophyes punctatissima</i>	Punktierte Zartschrecke	* / *
<i>Tettigonia viridissima</i>	Großes Heupferd	* / *

Käfer

Wissenschaftlicher Name	Deutscher Name	Rote Liste
<i>Harmonia axyridis</i>	Asiatischer Marienkäfer	Neo/Neo
<i>Amphimallon solstitiale</i>	Gerippte Brachkäfer	k.A / *
<i>Cantharis fusca</i>	Gemeiner Weichkäfer	k.A / *
<i>Pyrrhocoris apterus</i>	Gemeiner Feuerwanzen	k.A / k.A
<i>Typhaeus typhoeus</i>	Stierkäfer	k.A / k.A
<i>Gastrophysa viridula</i>	Grüne Sauerampferkäfer	k.A / *

TIERE



6

Foto: Merit Koch



7

Foto: Merit Koch



8

Foto: Lara Petereit



9

Foto: Cristina Krippahl

TIERE

Klasse: Insekten

Libellen

Wissenschaftlicher Name	Deutscher Name	Rote Liste
<i>Libellula quadrimaculata</i>	Vierfleck	* / *
<i>Crocothemis erythraea</i>	Feuerlibelle	* / *

8

Schmetterlinge

Wissenschaftlicher Name	Deutscher Name	Rote Liste
<i>Papilio machaon</i>	Schwabenschwanz	V / *
<i>Pieris brassicae</i>	Kohlweißling	* / *
<i>Vanessa cardui</i>	Distelfalter	* / *

Zweiflügler

Wissenschaftlicher Name	Deutscher Name	Rote Liste
<i>Hemipenthes morio</i>	Trauerschweber	k.A / *
<i>Episyrphus balteatus</i>	Hain Schwebfliege	k.A / *
<i>Urophora stylata</i>	Bohrfliege	k.A / k.A
<i>Ctenophora ornata</i>	Kammschnake	k.A / k.A

10

9

11

TIERE



10

Foto: Merit Koch



11

Foto: Gabriele Falk



6

1

Foto: Merit Koch

Klasse: Vögel

Greifvögel

Wissenschaftlicher Name	Deutscher Name	Rote Liste
<i>Buteo buteo</i>	Mäusebussard	* / *

Rabenvögel

Wissenschaftlicher Name	Deutscher Name	Rote Liste
<i>Pica pica</i>	Elster	* / *

Spechtvögel

Wissenschaftlicher Name	Deutscher Name	Rote Liste
<i>Dendrocopos major</i>	Buntspecht	* / *
<i>Picus viridis</i>	Grünspecht	* / *

Sperlingsvögel

Wissenschaftlicher Name	Deutscher Name	Rote Liste
<i>Erithacus rubecula</i>	Rotkehlchen	* / *
<i>Fringilla coelebs</i>	Buchfink	* / *
<i>Phylloscopus collybita</i>	Zilp Zalp	* / *
<i>Sitta europaea</i>	Kleiber	* / *
<i>Sylvia atricapilla</i>	Mönchsgrasmücke	* / *
<i>Turdus philomelos</i>	Singdrossel	* / *

Wissenschaftlicher Name	Deutscher Name	Rote Liste
<i>Acer campestre</i>	Feldahorn	* / *
<i>Acer platanoides</i>	Spitzahorn	* / *
<i>Acer pseudoplatanus</i>	Bergahorn	* / *
<i>Achillea millefolium millefolium</i>	Gewöhnliche Schafgarbe	* / *
<i>Agrimonia eupatoria</i>	Kleiner Odermennig	* / *
<i>Alliaria petiolata</i>	Knoblauchrauke	k.A / *
<i>Arrhenaterum elatius</i>	Glatthafer	k.A / k.A
<i>Bromus sterilis</i>	Taube Tresse	* / *
<i>Bryonia dioica</i>	Rotbeerige Zaunrübe	* / *
<i>Carduus nutans</i>	Nickende Distel	12 * / *
<i>Centaurea jacea agg</i>	Wiesen-Flockenblume	* / *
<i>Chenopodium album agg.</i>	Weißer Gänsefuß	* / *
<i>Clematis vitalba</i>	Gewöhnliche Waldrebe	* / *
<i>Cynosurus cristatus</i>	Weide-Kammgras	13 V / *
<i>Dactylis glomerata</i>	Wiesen-Knäuelgras	* / *
<i>Dryopteris filix-mas</i>	Gewöhnlicher Wurmfarne	* / *
<i>Fallopia japonica</i>	Japanischer Staudenknöterich	Neo / Neo
<i>Fragaria vesca</i>	Wald-Erdbeere	* / *
<i>Fraxinus excelsior</i>	Gewöhnliche Esche	* / *
<i>Galium aparine</i>	Kletten-Labkraut, Klebkraut	* / *
<i>Galium verum</i>	Echtes Labkraut	15 V / *
<i>Galium album</i>	Weißes Labkraut	* / *
<i>Geranium dissectum</i>	Schlitzblättriger Storchschnabel	* / *
<i>Geranium pratense</i>	Wiesen-Storchschnabel	* / *
<i>Geranium robertianum</i>	Ruprechtskraut	* / *
<i>Geum urbanum</i>	Gewöhnliche Nelkenwurz	* / *
<i>Glechoma hederacea</i>	Gundermann, Gundelrebe	* / *

PFLANZEN



Foto: Merit Koch



Foto: Merit Koch



Foto: Gabriele Falk



Foto: Gabriele Falk

Wissenschaftlicher Name	Deutscher Name	Rote Liste
<i>Hedera helix</i>	Gewöhnlicher Efeu	* / *
<i>Holcus lanatus</i>	Wolliges Honiggras	* / *
<i>Impatiens parviflora</i>	Kleinblütiges Springkraut	* / *
<i>Juglans regia</i>	Echte Walnuss	Neo / Neo
<i>Juncus tenuis</i>	Zarte Binse	* / *
<i>Lactuca serriola</i>	Kompass-Lattich	* / *
<i>Lapsana communis</i>	Gewöhnlicher Rainkohl	* / *
<i>Lotus corniculatus</i>	Gewöhnlicher Hornklee	V / *
<i>Lysimachia nummularia</i>	Pfennigkraut	* / *
<i>Malva moschata</i>	Moschusmalve	14 * / *
<i>Malva sylvestris mauritiana</i>	Mauritius-Malve	* / *
<i>Matricaria chamomilla</i>	Echte Kamille	* / k.A
<i>Myosotis ramosissima</i>	Rauhaariges Vergissmeinnicht	3 / *
<i>Oenothera coloratissima</i>	Täuschende Nachtkerze (Hybrid)	k.A / *
<i>Papaver rhoeas</i>	Klatsch-Mohn	* / *
<i>Parthenocissus inserta</i>	Gewöhnliche Jungfernebe	* / *
<i>Plantago lanceolata</i>	Spitz-Wegerich	* / *
<i>Plantago major</i>	Breit-Wegerich	* / *
<i>Poa trivialis</i>	Gewöhnliches Rispengras	* / *
<i>Potentilla reptans</i>	Kriechendes Fingerkraut	* / *
<i>Ranunculus acris</i>	Scharfer Hahnenfuß	* / *
<i>Rhinanthus angustifolius</i>	Großer Klappertopf	1 3S / 3
<i>Robinia pseudoacacia</i>	Robinie, Falsche Akazie	Neo / Neo
<i>Rubus caesius</i>	Kratzbeere	* / *
<i>Rubus idaeus</i>	Himbeere	* / *
<i>Rumex acetosa</i>	Wiesen-Sauerampfer	* / *

PFLANZEN



Foto: Merit Koch



Foto: Merit Koch



Wissenschaftlicher Name	Deutscher Name	Rote Liste
Rumex acetosella	Kleiner Sauerampfer	* / *
Rumex crispus	Krauser Ampfer	* / *
Sambucus nigra	Schwarzer Holunder	* / *
Senecio jacobaea	Jakobs-Greiskraut	* / *
Silene latifolia subsp. alba	Weißer Lichtnelke	* / *
Sonchus asper	Rauhe Gänsedistel	* / *
Stachys sylvatica	Wald-Ziest	* / *
Stellaria graminea	Gras-Sternmiere	* / *
Taraxacum sect. Ruderalia	Gewöhnlicher Löwenzahn	* / *
Tragopogon dubius	Großer Bocksbart	* / *
Tragopogon pratensis	Wiesen-Bocksbart	* / *
Trifolium dubium	Kleiner Klee	* / *
Trifolium pratense	Rot-Klee	* / *
Trifolium repens	Kriechender Klee, Weiß-Klee	* / *
Trisetum flavescens	Wiesen-Goldhafer	* / *
Tussilago farfara	Huflattich	* / *
Urtica dioica	Große Brennnessel	* / *
Veronica chamaedrys	Gamander-Ehrenpreis	* / *
Viburnum rhytidophyllum	Runzelblättriger Schneeball	Neo / Neo
Vicia hirsuta	Rauhaarige Wicke	* / *

17

Bodentypen von Raderthal

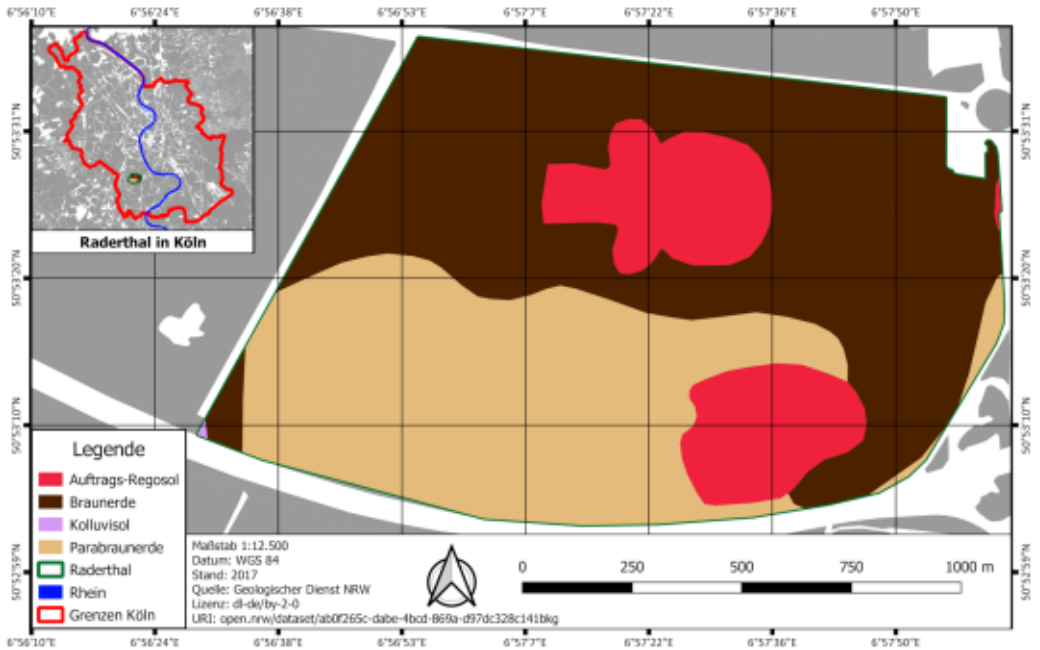




Foto: Gabriele Falk



Foto: Merit Koch

IMPRESSUM

Bund für Umwelt und Naturschutz Deutschland
Landesverband NRW e.V.
BUND NRW e.V.
Kreisgruppe Köln

Alte Feuerwache
Melchiorstraße 3
50670 Köln

 0221 724710
 bund.koeln@bund.net
 www.bund-koeln.de
 @bund_koeln
 www.facebook.com/BUNDKoeln

Layout

Wolfgang Knauber, Gabriele Falk

Datenerfassung

Gabriele Falk, Ralf Fontes, Martin Alberter

Nur mit Ihrer Hilfe können wir Natur und Umwelt nachhaltig schützen sowie finanziell und politisch unabhängig handeln.

Werden Sie Mitglied unter www.bund-koeln.de/mitglied-werden

oder spenden Sie:

Spendenkonto

IBAN: DE26 3702 0500 0008 2047 00

BIC: BFSWDE33XXX

Bank für Sozialwirtschaft, Köln

Verwendungszweck „BUND Kreisgruppe Köln“



Förderer

Heinz
Sielmann
Stiftung